

**Colorificio  
Sammarinese  
SpA**

Via del Camerario 7  
47891 Falciano, San Marino

T +378 (0549) 905 515  
F +378 (0549) 908 453

colorificio@colsam.com  
**rivalcolorificio.com**

Finiture per  
il ripristino  
di **pareti con  
crepe e  
cavillature**

AZIENDA CON  
SISTEMA DI GESTIONE QUALITA'  
CERTIFICATO DA DNV  
ISO 9001

**RIVAL**

Il decadimento dei materiali e gli errori costruttivi o progettuali negli edifici, possono causare crepe e cavillature che facilitano le infiltrazioni. I sistemi vernicianti elastomerici si adattano ai movimenti delle strutture per fornire una protezione durevole.

# RIVAL

## Cicli applicativi

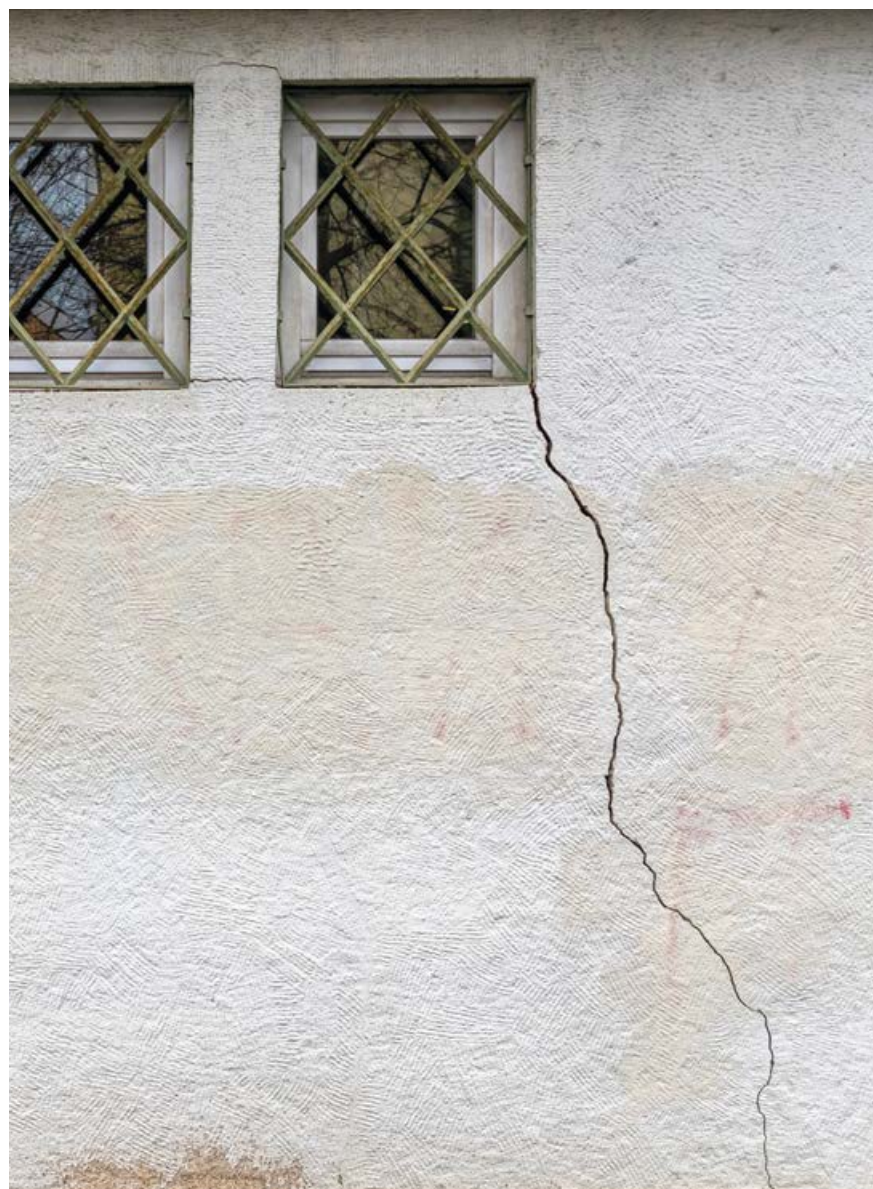
### Soluzioni elastomeriche

Pittura

**Fixacril fissativo** — FA24 +  
**Elatex primer** — FA11 +  
**Elatex** — E010

Alto spessore

**Fixacril fissativo** — FA24 +  
**Elatex primer** — FA11 +  
**Elatex-R 1.2 - 1.5** — E020



## Preparazione

**Fixacril fissativo**  
— FA24



### Fissativo isolante consolidante acrilico all'acqua.

- Ottima penetrazione
- Consolidante
- Facilita l'applicazione della finitura

## Finitura

**Elatex**  
— E010



### Pittura elastomerica.

- Contiene antialga e antimuffa \*
- Riempitiva
- Elastica
- Ideale per trattare i supporti cavillati

**Elatex primer**  
— FA11



### Fondo aggrappante riempitivo elastomerico.

- Ottimo potere riempitivo
- Ideale per cicli ad alta elasticità

**Elatex-R 1.2 - 1.5**  
— E020



### Rivestimento elastomerico compatto grana 1.2 - 1.5 mm.

- Contiene antialga e antimuffa \*
- Ottima idrorepellenza e massima elasticità
- Respinge lo sporco
- Ideale per trattare i supporti cavillati



### Preparazione dei supporti

I supporti devono essere maturi, puliti ed asciutti. Le pareti che presentano sfarinamento dovranno essere trattate adeguatamente. Parti degradate o in fase di distacco andranno rimosse e ricostituite con malte idonee. Per maggiori informazioni consulta la scheda tecnica dei prodotti.

\* Contiene antialga e antimuffa per la protezione del prodotto applicato.